



ใบสั่งงานที่ 5.1 (JOB SHEET)

คำสั่ง ให้นักเรียนเขียนแบบ และภาพฉายดังต่อไปนี้ โดยบันทึกชื่อ ตามชื่อใบสั่งงาน

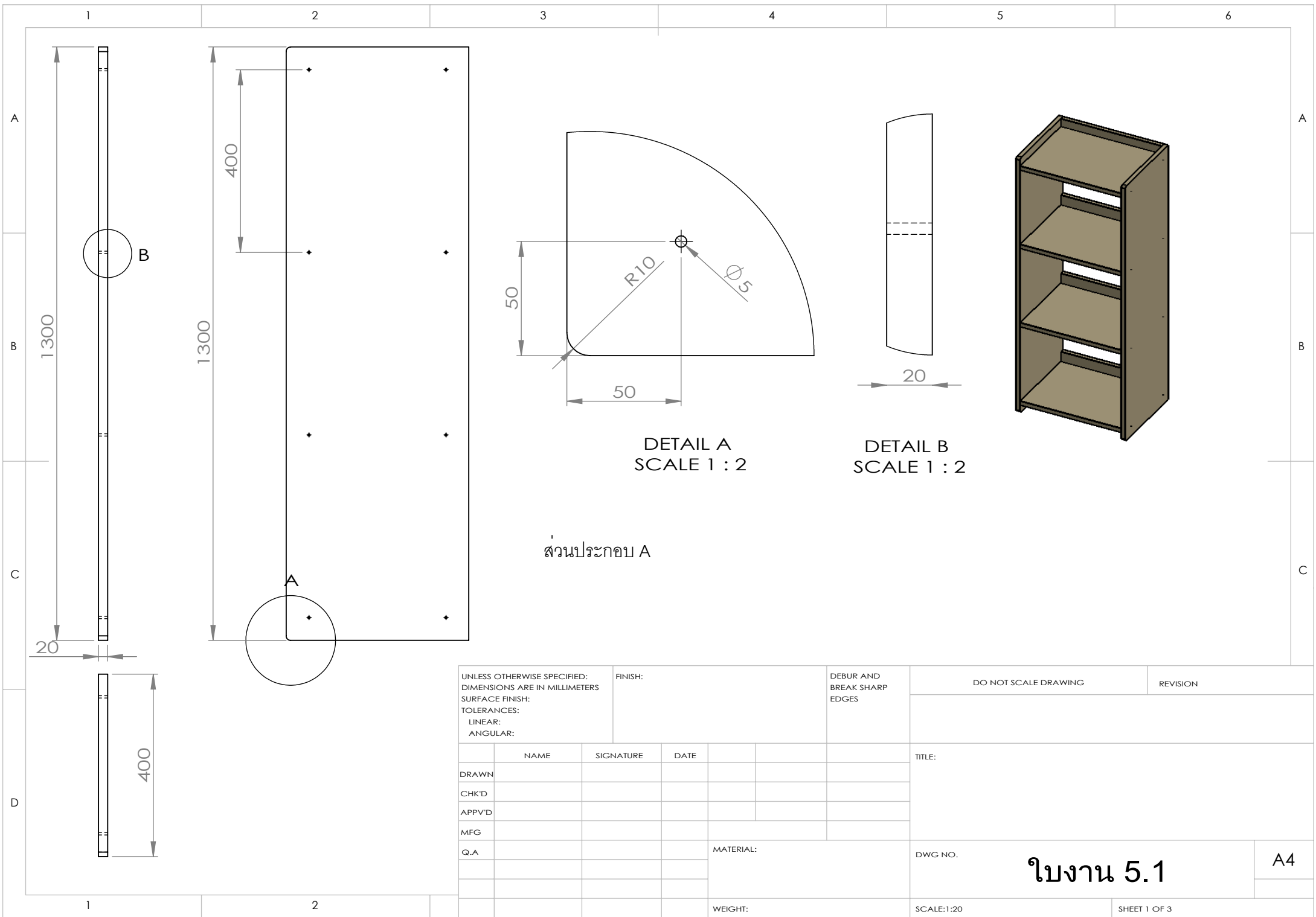
คำสั่งย่อย -

ลำดับขั้นการปฏิบัติงาน	เครื่องมือ/อุปกรณ์
<ol style="list-style-type: none">1. เปิดเครื่องคอมพิวเตอร์2. เข้าโปรแกรม3. เขียนแบบชิ้นส่วน A4. เขียนแบบชิ้นส่วน B5. เขียนแบบชิ้นส่วน C6. เขียนแบบชิ้นส่วน D7. ประกอบชิ้นงาน8. เขียนรูปด้าน รูปตัดและภาพขยาย9. ตรวจสอบแบบแปลน10. ปิดโปรแกรม11. ปิดคอมพิวเตอร์12. ทำความสะอาดคอมพิวเตอร์	<ol style="list-style-type: none">1. คอมพิวเตอร์2. โปรแกรม SolidWork 2013

เวลา.....180.....นาที

วัสดุ

-
-

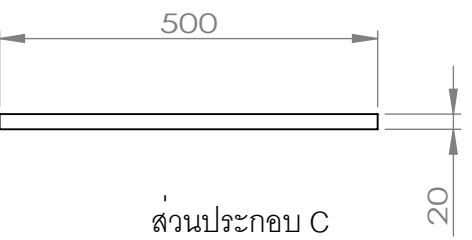
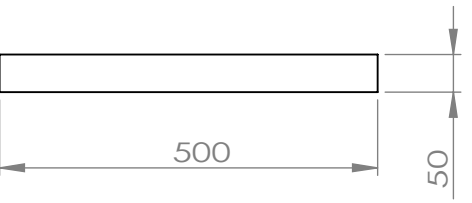
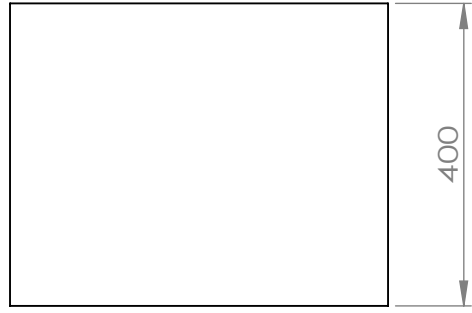


DETAIL A
SCALE 1 : 2

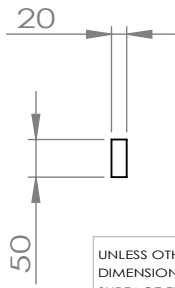
DETAIL B
SCALE 1 : 2

ส่วนประกอบ A

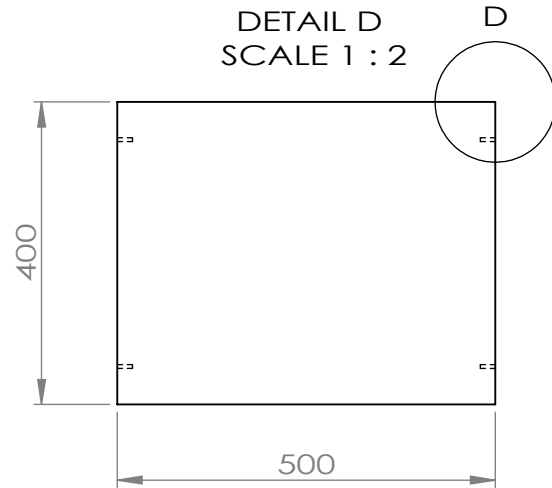
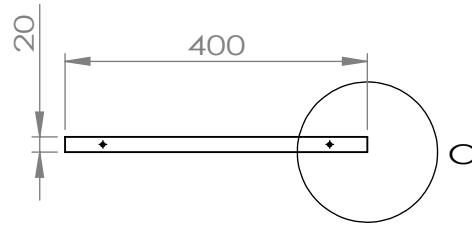
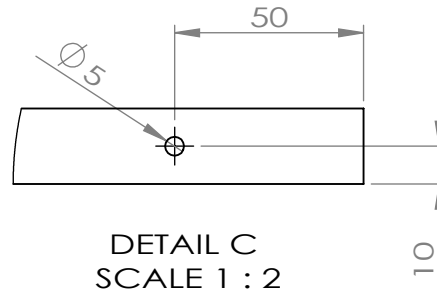
UNLESS OTHERWISE SPECIFIED: DIMENSIONS ARE IN MILLIMETERS SURFACE FINISH: TOLERANCES: LINEAR: ANGULAR:			FINISH:			DEBUR AND BREAK SHARP EDGES		DO NOT SCALE DRAWING		REVISION	
						TITLE:					
DRAWN											
CHK'D											
APPV'D											
MFG											
Q.A						MATERIAL:					
						DWG NO.					
						<div style="text-align: center; font-size: 24px; font-weight: bold;">ใบงาน 5.1</div>					
						A4					
						WEIGHT:					
						SCALE:1:20					
						SHEET 1 OF 3					



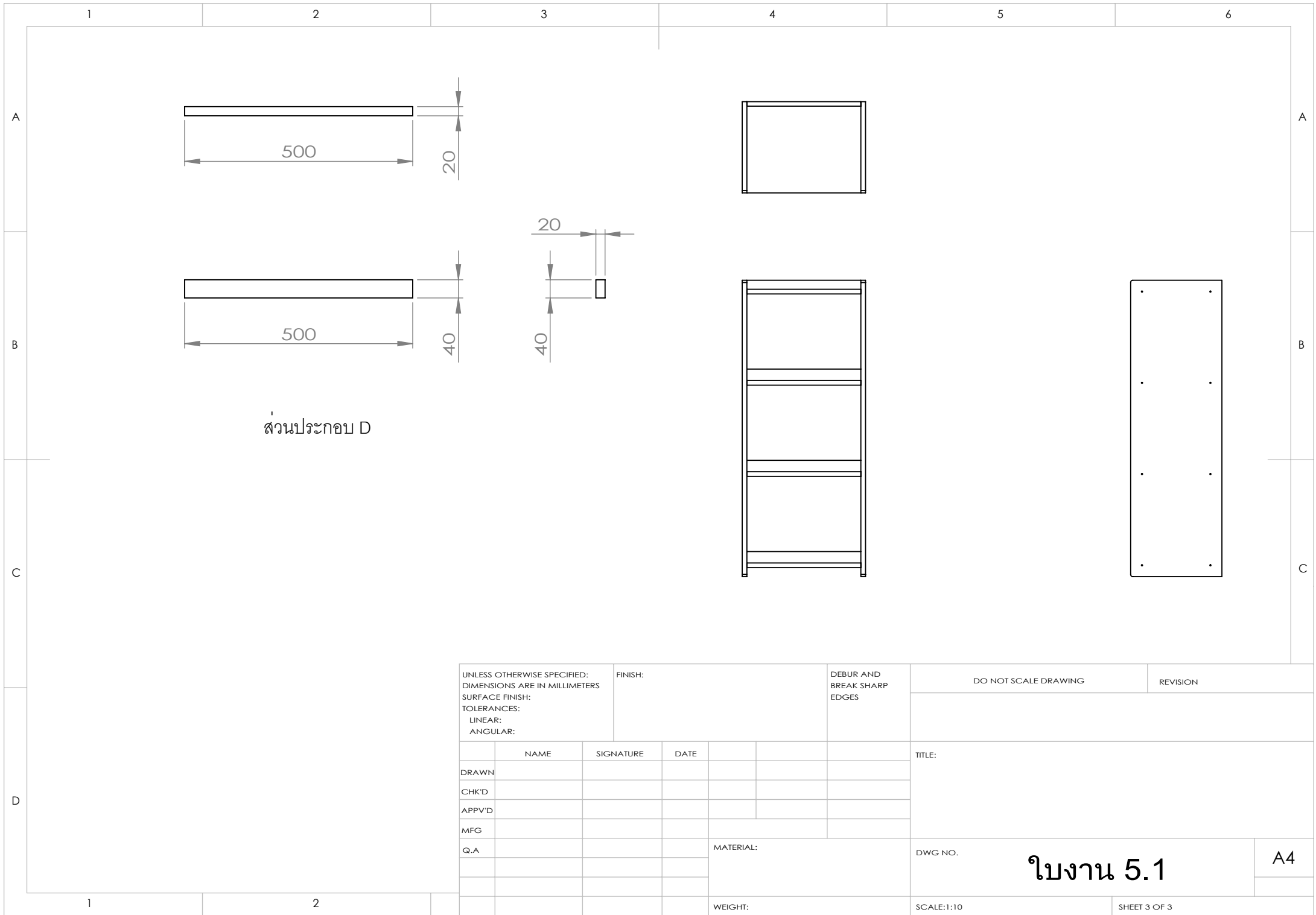
ส่วนประกอบ B



ส่วนประกอบ C



UNLESS OTHERWISE SPECIFIED: DIMENSIONS ARE IN MILLIMETERS SURFACE FINISH: TOLERANCES: LINEAR: ANGULAR:				FINISH:		DEBUR AND BREAK SHARP EDGES		DO NOT SCALE DRAWING		REVISION	
DRAWN				NAME		SIGNATURE		DATE		TITLE:	
CHK'D											
APPV'D											
MFG											
Q.A								MATERIAL:		DWG NO.	
										ใบงาน 5.1	
								WEIGHT:		SCALE:1:10	
										SHEET 2 OF 3	
										A4	



ส่วนประกอบ D

UNLESS OTHERWISE SPECIFIED: DIMENSIONS ARE IN MILLIMETERS SURFACE FINISH: TOLERANCES: LINEAR: ANGULAR:				FINISH:		DEBUR AND BREAK SHARP EDGES		DO NOT SCALE DRAWING		REVISION	
	NAME	SIGNATURE	DATE					TITLE:			
DRAWN											
CHK'D											
APPV'D											
MFG											
Q.A						MATERIAL:		DWG NO.		A4	
						WEIGHT:		SCALE:1:10		SHEET 3 OF 3	

ใบงาน 5.1